

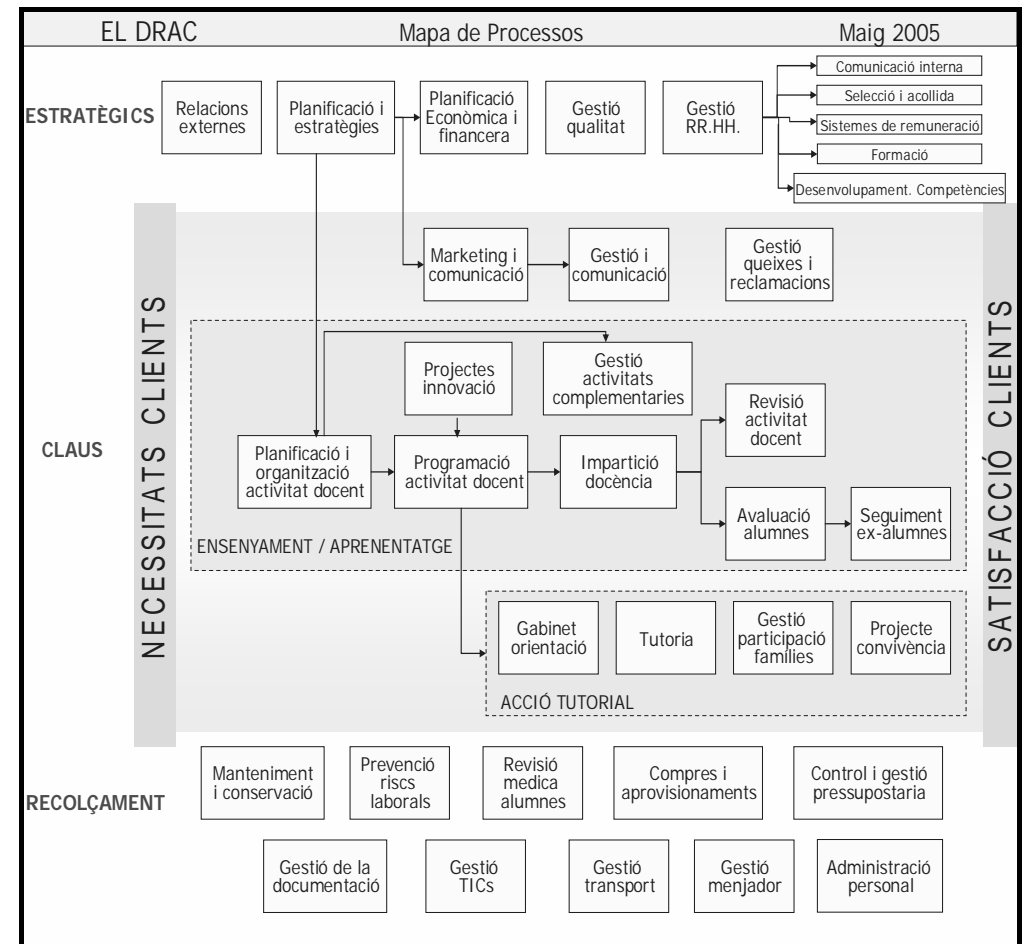
# QualiDrac

Escola El Drac. Suplement Qualitat nº 3. Curs 2005-06. Gener 2006

Al curs escolar 2003 – 2004 l'Escola estigué participant en diferents activitats al voltant de la millora educativa: Jornades de Qualitat organitzades per Florida i IVECE (Institut Valencià de Qualitat Educativa), Congrés de UECOE (Unió Estatal de Cooperatives d'Ensenyament) i Forum Europeu d'Administradors d'Educació entre altres.

Al llarg del curs 2004 – 2005 vam decidir iniciar al nostre centre la implantació del Model Europeu d'Excel·lència Educativa EFQM, seguint les fases que es detallen més endavant.

Aquest curs 05-06 continuem en gestió de qualitat, posant en marxa algunes àrees de millora i treballant en Processos: Hem definit el mapa de Processos i en aquest moment l'equip de Qualitat està desenvolupant cadascú d'ells i definint els Indicadors de Satisfacció i de Rendiment que ens ajudaran a millorar la Planificació i estratègies del Centre.



## ÀREES DE MILLORA

A partir de l'anàlisi dels resultats de les enquestes de Famílies, Alumnes ESO i Personal Intern destacarem alguns aspectes susceptibles de millora. Formarem equips de treball per tal de buscar estratègies d'acció per a les quatre àrees de millora més significatives:

- A. Àrea de Comunicació i Informació: Es tracta de transmetre tots els temes relacionats amb la nostra activitat, optimitzant al màxim els recursos a l'abast. En aquest sentit s'està elaborant un Dossier informatiu. Ús més quotidià del correu electrònic i de la pàgina web de l'Escola com a mitjà de comunicació i informació.
- B. Àrea d'Orientació i Metodologia-Avaluació: Referent a millorar l'activitat docent i la seua avaluació. Al llarg d'aquest curs s'estan revisant i actualitzant els criteris metodològics i d'avaluació de tots els cursos i àrees a través de reunions quinzenals d'Etapes Cicles i Departaments.
- C. Àrea de Menjador: Després de l'estudi realitzat per l'equip de millora es pren la decisió de canviar el sistema de funcionament del menjador per als alumnes de Secundària. A partir del mes de gener de 2006 es posa en marxa un sistema d'autoservei i la revisió del menú.

D. Àrea de Personal: El Consell Rector de la Cooperativa està realitzant l'anàlisi dels aspectes de política de personal i plans de formació.

E. Infraestructures i altres aspectes: En aquest curs 05-06 s'han realitzat obres i modificacions destinades a:

- a. Ampliar el sistema de calefacció, i millorar el ja existent.
- b. Modificar la rampa de comunicació entre el pati de Secundària i l'entrada a Primària, substituint-la per una escala més adequada.
- c. Modificar el funcionament a l'hora de l'eixida dels alumnes per la vesprada, per tal d'aconseguir més seguretat i fluïdesa.
- d. Reciclatge: Hem aconseguit que l'Ajuntament ens proporcione més contenidors per a la selecció dels residus.

Agraint sempre la vostra participació i col·laboració

Atentament, L'Equip de Qualitat